

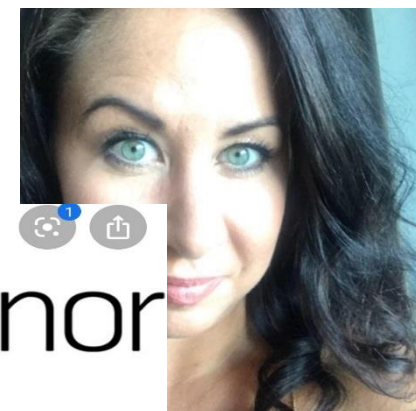
Digitale tilsyn

Et eksempel på optimalt samarbeid og optimale løsninger ved bruk av inngripende teknologi

Tanker rundt...

- Samarbeid
- Digitale tilsyn
- Uttesting
- Brukerpanel
- Opplæring
- Veien frem...
- Resultat

Samarbeid..



telenor

Tanja Fredensborg



Digitalt tilsyn

Kamera

kameratyper med HD-kvalitet, fra Axis, også gode bilder i mørkt rom

Bevegelsessensor i kamera

Varsel ved hendelser i bilde

Planlegging

I hvilke rom

Hvilken type tilsyn

Pasienten i sentrum – hva er behovet?

Kartlegging

Når skal kamera være i bruk

Hvem skal ha tilgang

Hvem skal være samarbeidsparter

Tilrettelegging

Anonymisering av bilde er mulig

Ivareta bruker

Utføring

Test periode

Skarp drift

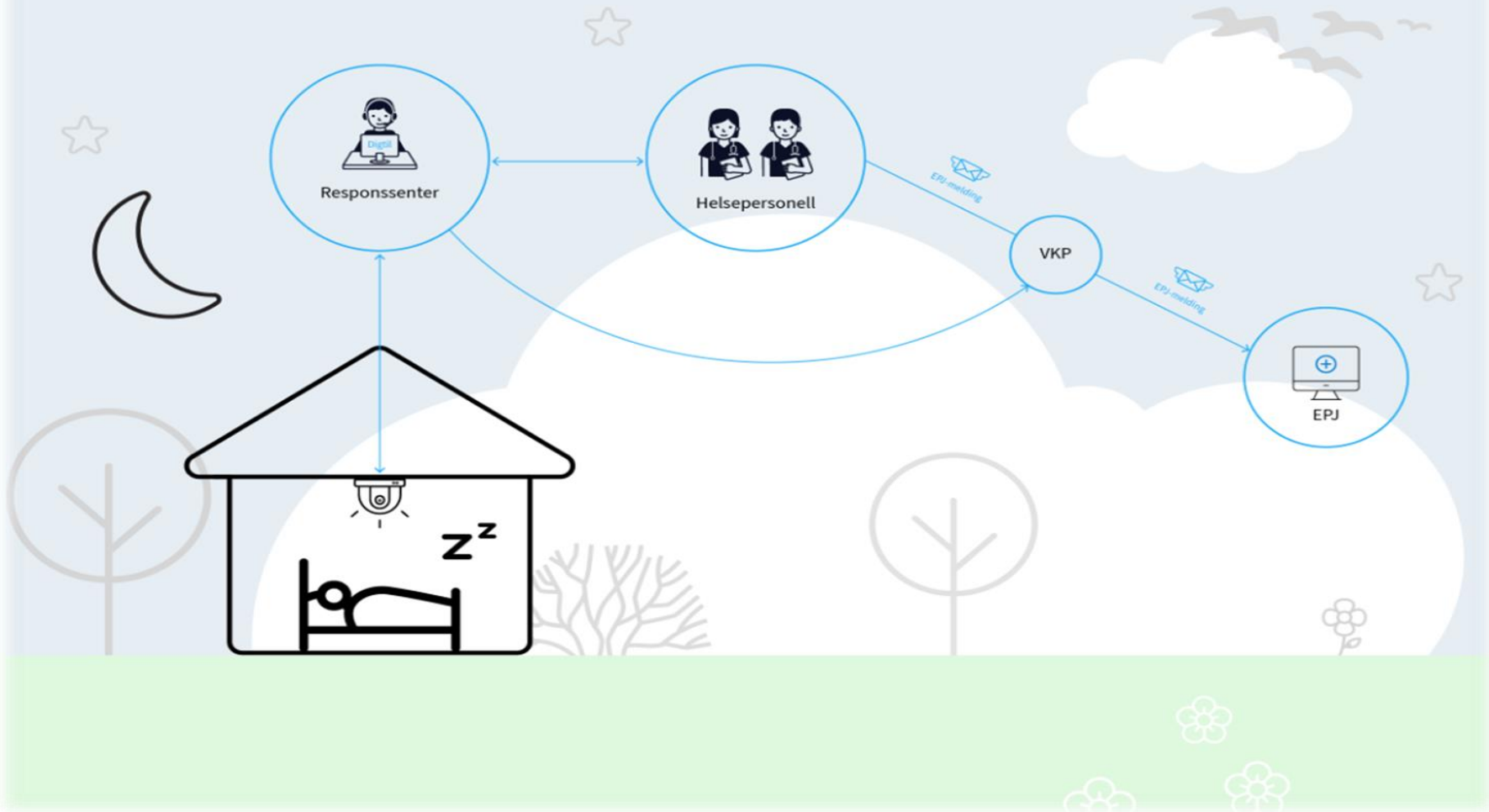
Ulike typer tilsyn

Planlagte

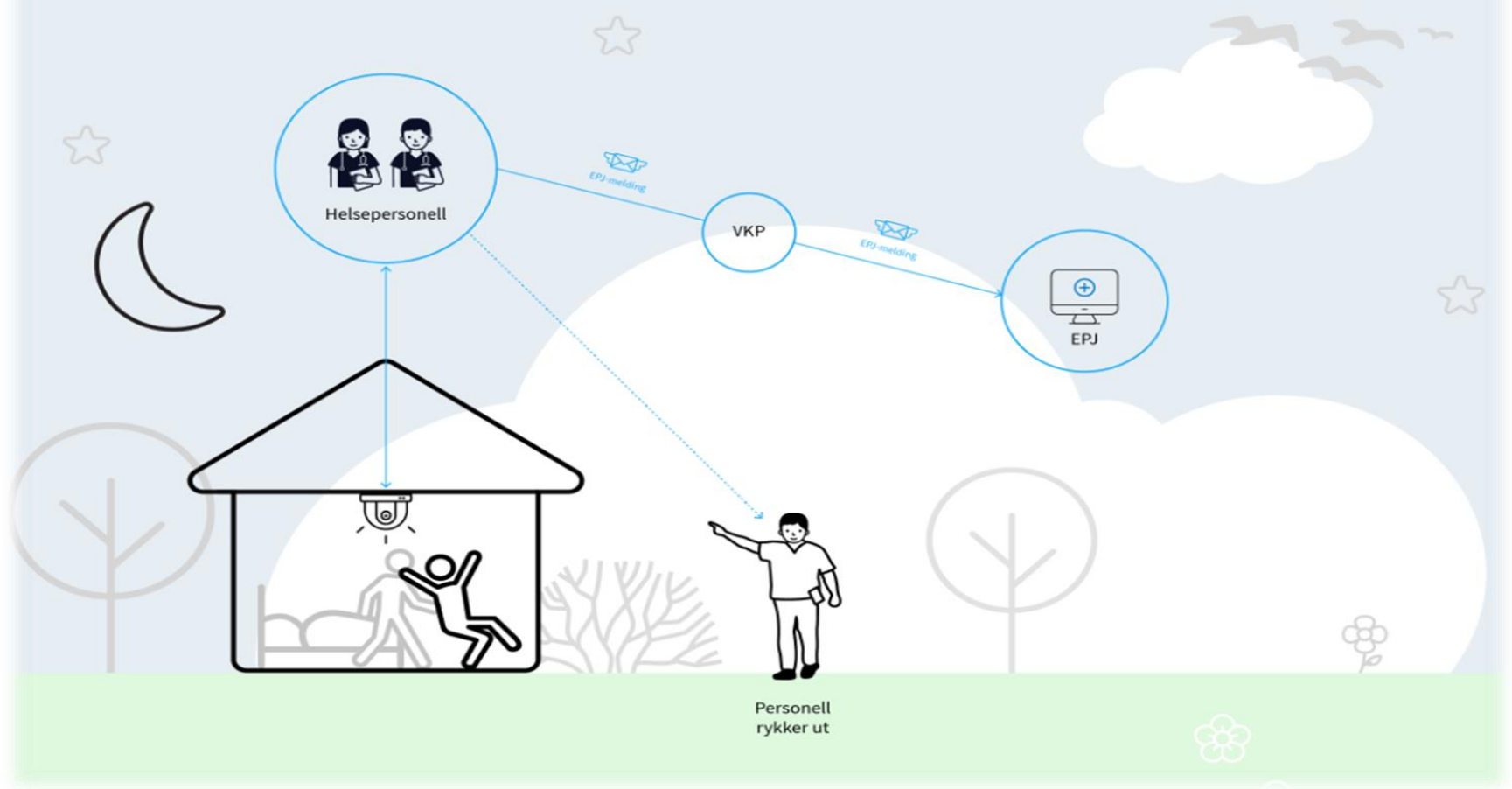
hendelsesbaserte
Sykkelby



Planlagt tilsyn



Hendelsesbasert tilsyn



Opplæring og veien frem...

- Møter med Telenor, Tellu, kommunalt responscenter og GK
 - Rigging av pilot
- Prosedyrer og retningslinjer
 - Lokale og for samarbeidet
- Møter med bruker, pårørende og primær kontakt
- Opplæring av ansatte
 - Meget viktig - trygghet
- Pilot periode på 2 uker
- Rask evaluering
 - Fortløpende
 - Viktig å være i forkant av planlagte tilsyn - læringsprosess
- Utvider tilbudet
 - Digitalt tilsyn ut året

Uttesting og brukerpanel

- Første gang med planlagte tilsyn via kommunalt responscenter
 - Test hos brukerpanel
 - Test på eget kontor
 - Tett samarbeid
 - Mulighet for justeringer
 - Optimalisering av tjenesten

Resultater

- Mindre komplikasjoner enn fryktet
- Optimal i bruk
 - Men med mulighet for enda mer utbedring
 - Vurderer annen type kamera, mer lysømfintlig og som viser når det er i bruk
- Enkelt brukersnitt for ansatte
 - Intuitiv i bruk men krever god opplæring
- Stor interesse
 - Ansatte opplever at det gir gevinster for kvaliteten på tjenesten de tilbyr
- Livskvalitet for bruker
 - Søvn / hvile / mer opplagt på dagtid
- Trygghet - pasientsikkerhet
 - For alle involverte



- Takk for oppmerksomheten!

- Ved spørsmål – kontakt :
 - atle.arntsen@grimstad.kommune.no
 - tanja.fredensborg@grimstad.kommune.no