

KomUT

Erfaringskonferanse DigiHelse – KomUT Agder



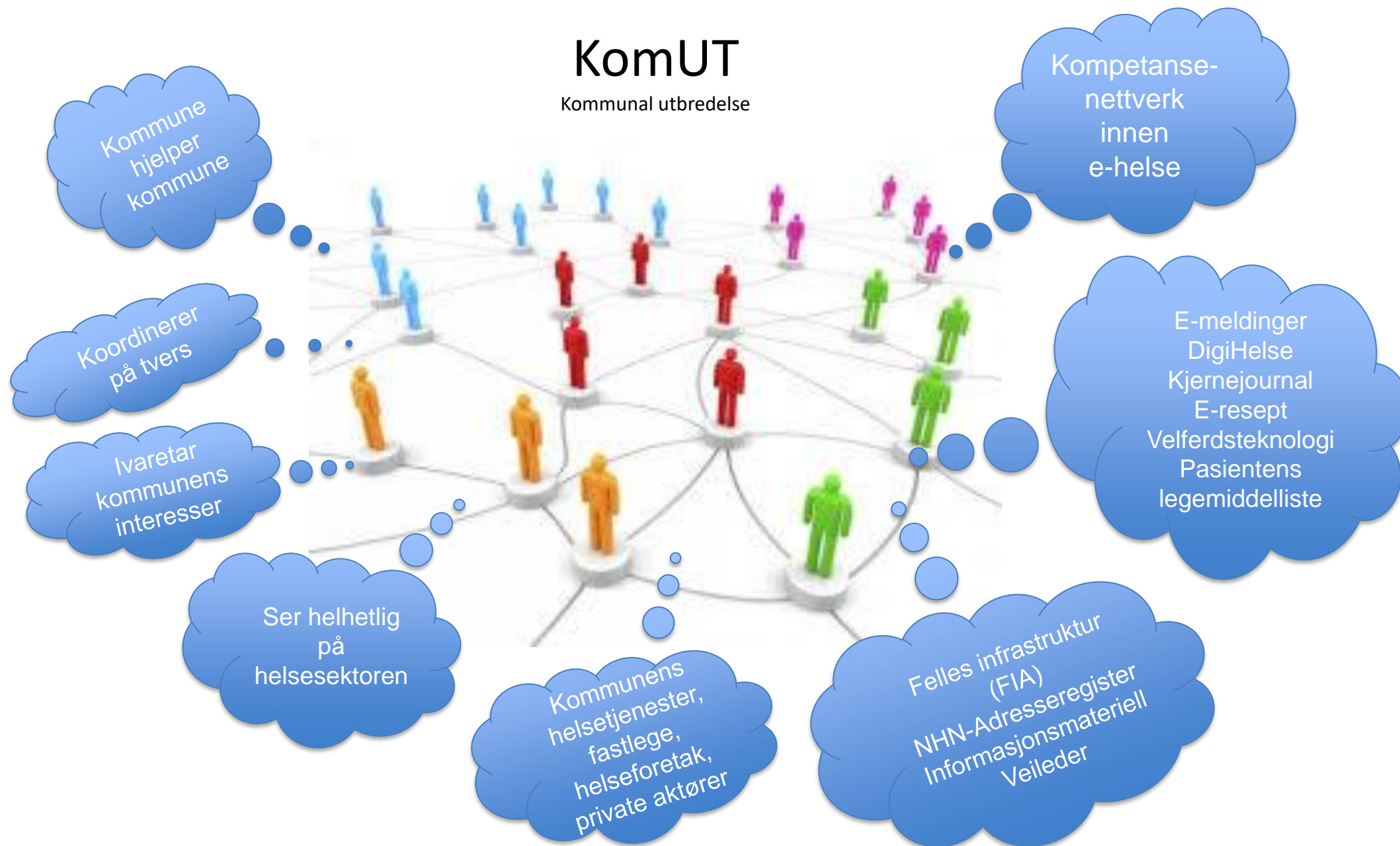
2012-2014

2015-2017

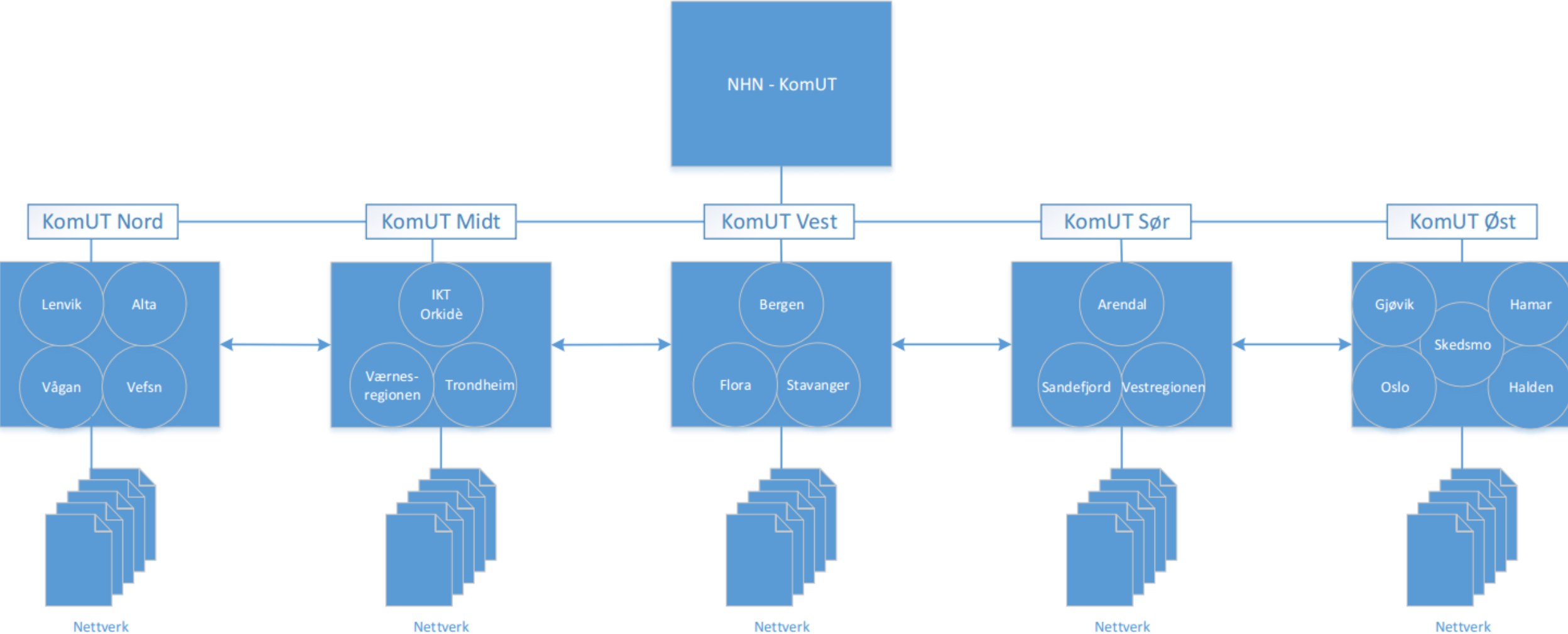
2018-

KomUT

Kommunal utbredelse



Kommunalt kompetansenettverk



Kommunens ansvar

Ansvarlig for innføring
i kommunen

- * Innføring av DigiHelse lokalt som prosjekt
- * Kostnader for innføring og drift
- * Rapportere fremdrift og status til KomUT og KS
- * Realisere gevinstene

KS' ansvar

Ansvarlig for nasjonal
innføring av DigiHelse

- * Koordinere nasjonal innføring
- * Følge opp ledelse i kommunene
- * Informerer om løsningen
- * Materiale til informasjon og opplæring
- * Følge opp statistikk for innføring og bruk + realisering av gevinster
- * **Samarbeider med KomUT**

KomUT' ansvar

Spre kunnskap om løsningen
Bidra til at kommunene
tar DigiHelse i bruk

- * Kontakt med kommuner om DigiHelse
- * Bistå med råd og veiledning
 - teknisk installasjon
 - innføringsprosjektet i kommunen
 - opplæring og informasjonsmøter
 - Aktiviteter mot innbyggerne
- * Gir kommunene tips og råd om gevinstarbeidet
- * **Samarbeidet med KS og kommunene**

Forslag i statsbudsjettet for KomUT 2019

Post 70 Norsk Helsenett SF

Posten foreslås redusert med 10 mill. kroner knyttet til avvikling av kompetansenettverk (KomUT) som ble etablert i forbindelse med arbeidet med utbredelse av elektroniske meldinger i sektoren.

Norsk Helsenett SF har de siste årene hatt en betydelig vekst i både oppgaver og ressurser.